



Amigos, si tiene cualquier duda hable con un médico acerca de una prueba de detección.

*¿Tiene usted preguntas?*  
Llame a Project SALUD:  
**352-575-8024**  
o visite el departamento de salud más cercano



www.rwHP.org ©2023. Una iniciativa de Rural Women's Health Project (RWHP), www.rwHP.org

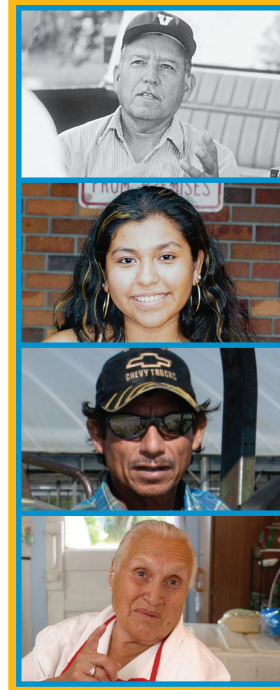


Amigos, si tiene cualquier duda hable con un médico acerca de una prueba de detección.

*¿Tiene usted preguntas?*  
Llame a Project SALUD:  
**352-575-8024**  
o visite el departamento de salud más cercano



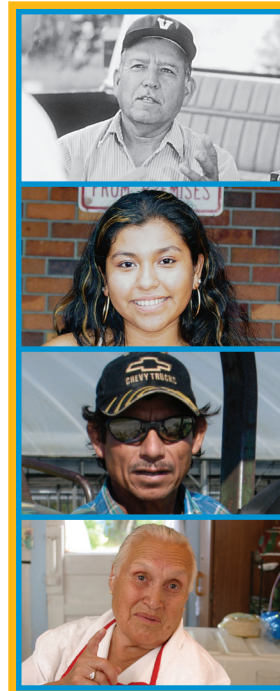
www.rwHP.org ©2023. Una iniciativa de Rural Women's Health Project (RWHP), www.rwHP.org



– Aprender sobre la tuberculosis es –



Pensar. Detectar. Tratar.



– Aprender sobre la tuberculosis es –



Pensar. Detectar. Tratar.



Para entender más sobre la tuberculosis, considere estos 3 elementos:

1 **Pensar**

¿Qué es la tuberculosis?  
¿Estoy en riesgo?

2 **Detectar**

¿Cómo se detecta la tuberculosis?

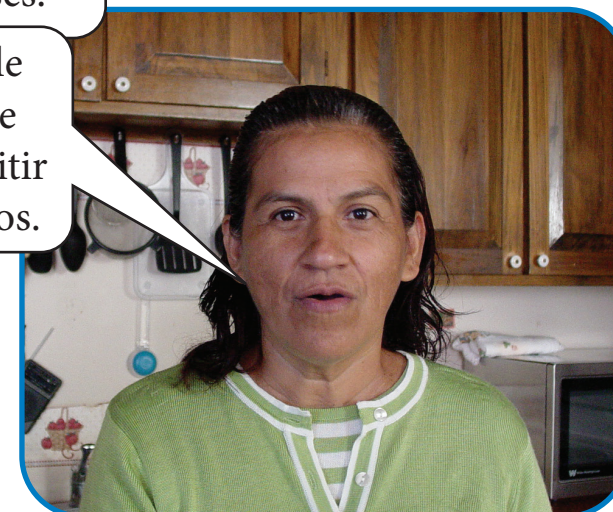
3 **Tratar**

¿Cuáles tratamientos hay para la tuberculosis?



La duración del tratamiento varía entre 3 a 9 meses.

El medicamento le ayudará a sentirse mejor y no transmitir la tuberculosis otros.



Para entender más sobre la tuberculosis, considere estos 3 elementos:

1 **Pensar**

¿Qué es la tuberculosis?  
¿Estoy en riesgo?

2 **Detectar**

¿Cómo se detecta la tuberculosis?

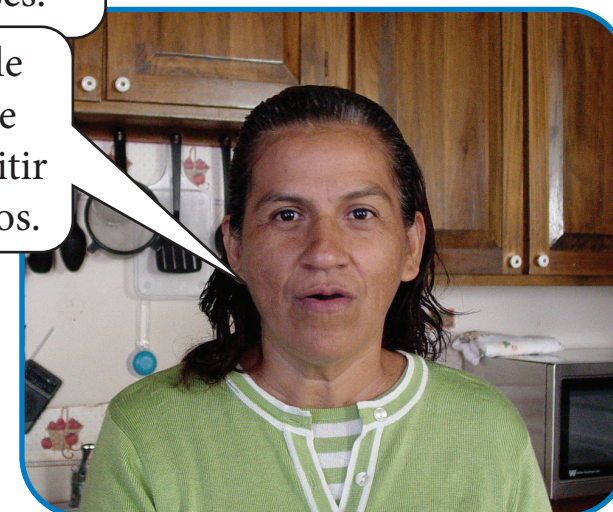
3 **Tratar**

¿Cuáles tratamientos hay para la tuberculosis?



La duración del tratamiento varía entre 3 a 9 meses.

El medicamento le ayudará a sentirse mejor y no transmitir la tuberculosis otros.



Si los resultados indican que usted tiene tuberculosis activa o latente, necesitará empezar a tomar medicina lo más pronto posible.



¿Qué es la tuberculosis?



La tuberculosis, es una enfermedad que afecta sobre todo a los pulmones.

Si los resultados indican que usted tiene tuberculosis activa o latente, necesitará empezar a tomar medicina lo más pronto posible.



¿Qué es la tuberculosis?

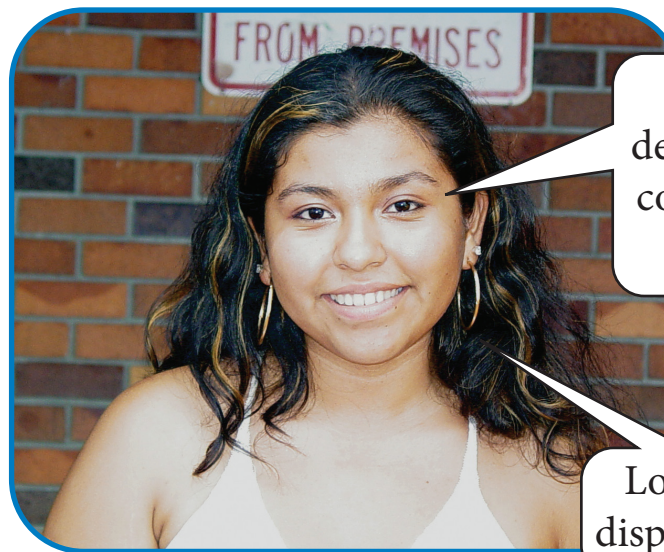


La tuberculosis, es una enfermedad que afecta sobre todo a los pulmones.

La tuberculosis se transmite por pequeños gérmenes que están en el aire cuando una persona enferma con tuberculosis tose, estornuda, habla, canta o se ríe.



No se transmite por dar la mano, compartir la ropa o cubiertos.



La única manera de detectar la tuberculosis es con un examen realizado en una clínica.

Los exámenes están disponibles para todos.



La tuberculosis se transmite por pequeños gérmenes que están en el aire cuando una persona enferma con tuberculosis tose, estornuda, habla, canta o se ríe.



No se transmite por dar la mano, compartir la ropa o cubiertos.



La única manera de detectar la tuberculosis es con un examen realizado en una clínica.

Los exámenes están disponibles para todos.



Los síntomas de la tuberculosis pueden ser confundidos con los de otras enfermedades, como el resfriado, la gripe, o neumonía. Por eso es difícil diferenciarlos.



La tuberculosis puede afectar a cualquier persona. Pero es fácil de detectar y es curable.



La tuberculosis puede ser activa (con síntomas) o latente (sin síntomas).



Los síntomas de la tuberculosis pueden ser confundidos con los de otras enfermedades, como el resfriado, la gripe, o neumonía. Por eso es difícil diferenciarlos.




La tuberculosis puede afectar a cualquier persona. Pero es fácil de detectar y es curable.



La tuberculosis puede ser activa (con síntomas) o latente (sin síntomas).






El riesgo de infectarse es mayor si está viviendo o trabajando en espacios cerrados.




También, si está delicado de salud o vive con mucho estrés.



Su riesgo también aumenta si toma alcohol o usa drogas.




Personas con su defensas bajas a padecer de enfermedades crónicas, cáncer o VIH están en mayor riesgo de contraer tuberculosis o tener un caso más difícil de tratar.



El riesgo de infectarse es mayor si está viviendo o trabajando en espacios cerrados.



También, si está delicado de salud o vive con mucho estrés.



Su riesgo también aumenta si toma alcohol o usa drogas.



Personas con su defensas bajas a padecer de enfermedades crónicas, cáncer o VIH están en mayor riesgo de contraer tuberculosis o tener un caso más difícil de tratar.